

# ATTERRISSAGE A VUE

## Visual landing

Ouvert à la CAP  
Public air traffic

# LESSAY

## AD2 LFOM ATT 01

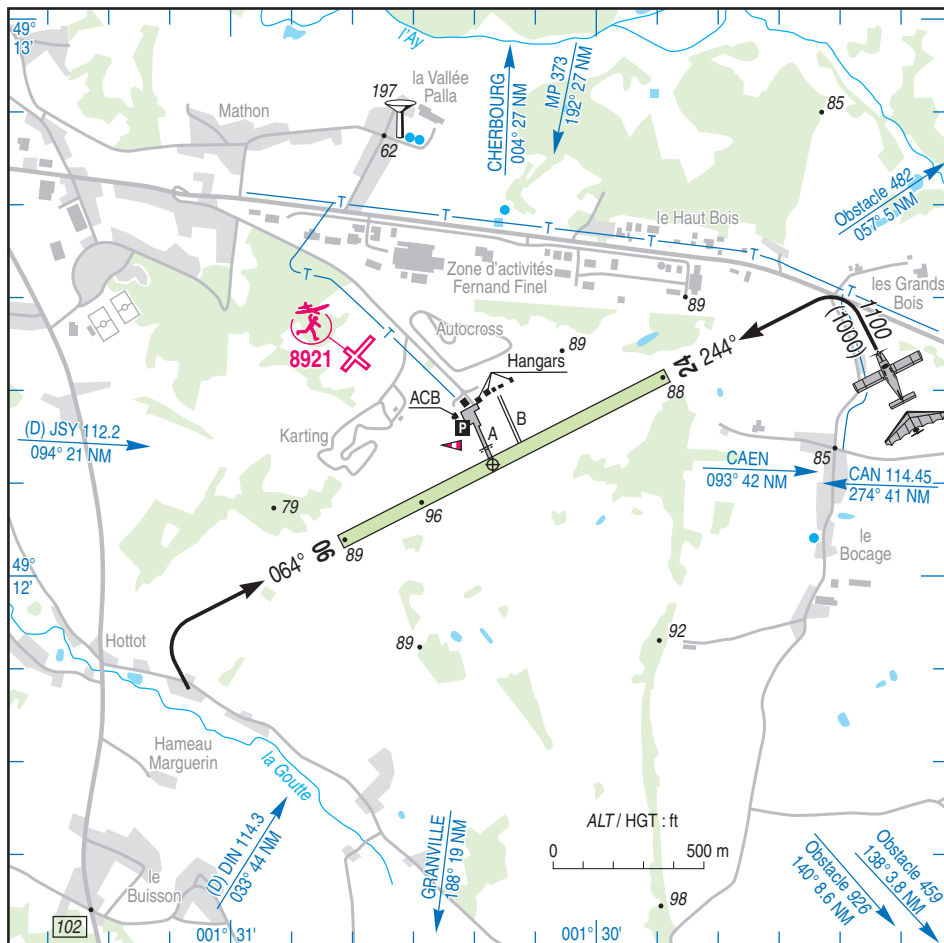
28 FEB 19

	<b>ALT AD : 96 (4 hPa)</b> LAT : 49 12 12 N LONG : 001 30 17 W	<b>LFOM</b> VAR : 1°W (15)
--	--	-------------------------------

APP : NIL

TWR : NIL

A/A : 128.925 FR seulement/only



RWY	QFU	Dimensions Dimension	Nature Surface	Résistance Strength	TODA	ASDA	LDA
06	064	1250 x 80	Non revêtue Unpaved	-	1250	1250	1250
24	244				1250	1250	1250

Aides lumineuses : NIL

Lighting aids : NIL

## LESSAY

### Consignes particulières / *Special instructions*

#### Conditions d'utilisation de l'AD

← AD réservé aux ACFT munis de radio.

#### *AD operating conditions*

*AD reserved for radio-equipped ACFT.*

#### Dangers à la navigation aérienne

AD susceptible d'être envahi en quelques minutes par la brume de mer.

#### *Air navigation hazards*

*AD likely to be covered by sea haze in a few minutes.*

#### Procédures et consignes particulières

Roulage interdit hors RWY et TWY.

#### *Procedures and special instructions*

*Taxiing prohibited except on RWY and TWY.*

#### Activités diverses

Parachutage sur AD (N° 505) : FL 115, SR-SS.

Activité réelle connue de : LESSAY A/A, BREST INFO : 134.2 MHz.

Activité de voltige (N° 6301) : 1500 ft AMSL - FL 035, SR-1100 et 1300-SS (ETE : - 1 HR).

Activité réservée aux pilotes autorisés par AVA.

Activité AEM N° 8921 : 500 ft ASFC. SR-SS.

Vols radiocommandés selon protocole.

#### *Special activities*

*PJE on AD (NR 505): FL 115, SR-SS.*

*Actual activity on: LESSAY A/A, BREST INFO: 134.2 MHz.*

*Aerobatics activity (NR 6301) : 1500 ft AMSL - FL 035, SR-1100 and 1300-SS (SUM : - 1 HR).*

*Activity reserved for authorized pilots by AVA.*

*AEM activity NR 8921: 500 ft ASFC. SR-SS.*

*Radio controlled model flying as per protocol.*

### Informations diverses / *Miscellaneous*

Horaires sauf indication contraire / *Timetables unless otherwise specified*  
UTC HIV ; HOR ETE : -1HR / *UTC WIN ;SUM SKED : -1HR*

- 1 - **Situation / Location** : 2,5 km SE Lessay (50 - Manche)
- 2 - **ATS** : NIL.
- 3 - **VFR de nuit / Night VFR** : Non agréé / *Not approved*
- ← 4 - **Exploitant d'aérodrome / AD operator** : Conseil départemental de la Manche
- 5 - **CAA** : DSAC Ouest (voir / *see GEN*).
- 6 - **BRIA** : BORDEAUX (voir / *see GEN*).
- ← 7 - **Préparation du vol / Flight preparation** : Acheminement FPL VFR / *Adressing VFR FPL* : voir / *see GEN 12*.
- 8 - **MET** : VFR: voir / *see GEN VAC* ; IFR: voir / *see AIP GEN 3.5* ; Station: NIL.
- 9 - **Douanes, Police / Customs, Police** : NIL.
- 10 - **AVT** : Carburant / *Fuel* : 100 LL, Lubrifiant / *Lubricant* : NIL.  
Automate / *Fuel dispenser H24*.
- 11 - **RFFS** : NIL.
- 12 - **Péril animalier / Wildlife strike hazard** : NIL.
- 13 - **Hangars pour aéronefs de passage / Transient aircraft hangars** : NIL.
- 14 - **Réparations / Repairs** : NIL.
- 15 - **ACB** : Centre Aéronautique de Lessay TEL : 02 33 46 44 22 - FAX : 09 57 76 44 22.
- 16 - **Transports** : Taxis
- 17 - **Hotels, restaurants** : A proximité / *In the vicinity*.